

Roscoff, quels aménagements pour le vieux port demain ?

Synthèse des ateliers participatifs
Lundi 27 et mardi 28 novembre 2023

Pêche

Commerces

Animations

Plaisance



Ile de Batz

Paysage

Stationnement

Environnement

Circulation

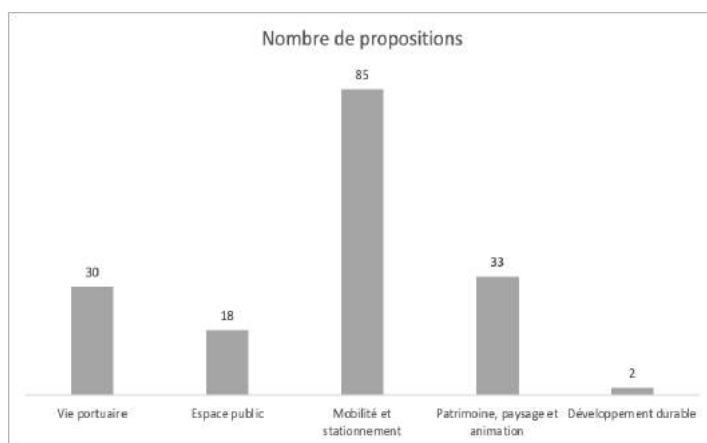
Saisonnalité

Patrimoine

Identité

Quelques chiffres

- 2 ateliers pour les acteurs du secteur portuaire le lundi 27 novembre de 14h à 16h et le mardi 28 novembre de 10h à 12h : 23 participants
- 1 atelier participatif pour les habitants le mardi 28 novembre de 18h à 20h : 53 participants
- Travail sur carte en sous-groupes : «Identifiez vos besoins, localisez et illustrez vos propositions»
- Près de 168 propositions toutes thématiques comprises (vie portuaire, espace public, mobilité et stationnement, patrimoine, paysage et animation, développement durable)



Les supports de travail

1. THEMATIQUES ET USAGES
Identifiez vos besoins et usages par thématique, puis choisissez les références qui répondent le mieux à ces besoins.

VIE PORTUAIRE

.....

LOGO 1 LOGO 2 LOGO 3 LOGO 4 LOGO 5

ESPACE PUBLIC

.....

LOGO 1 LOGO 2 LOGO 3 LOGO 4 LOGO 5

MOBILITE ET STATIONNEMENT

.....

LOGO 1 LOGO 2 LOGO 3 LOGO 4 LOGO 5

PATRIMOINE, PAYSAGE ET ANIMATION

.....

LOGO 1 LOGO 2 LOGO 3 LOGO 4 LOGO 5

DEVELOPPEMENT DURABLE

.....

LOGO 1 LOGO 2 LOGO 3 LOGO 4 LOGO 5

2. LOCALISATION
Identifiez et localisez géographiquement l'emplacement des références sélectionnées. Vous pouvez également dessiner sur la carte pour une meilleure visualisation.

3. QUALIFICATION DES REFERENCES
Qualifiez et choisissez parmi les références sélectionnées celle qui est la plus adaptée. Évaluez la pertinence de la réponse de la référence à l'échelle de la ville de Roscoff.

LOGO THEMATIQUE:

LOGO THEMATIQUE:

LOGO THEMATIQUE:

LOGO THEMATIQUE:

LOGO THEMATIQUE:

LOGO THEMATIQUE:

LOGO THEMATIQUE:

4. COLORIMETRIE DU SCENARIO DEVELOPPE
Remplissez la calisse avec la couleur ou les couleurs dominantes de votre scénario

□

Les affiches sur lesquelles les participants identifient les besoins et les propositions (par thématique), les localisent et les illustrent à partir d'images de référence ou à partir de leur propre expérience.

Les besoins et propositions liés à la vie portuaire

Billetterie

- Billetterie avec un espace attente et un affichage dynamique

Bureau du port et local technique

- Bâtiment avec bureau du port et local technique

Un espace couvert

- Espace couvert permanent pour les animations
- Une halle à marée
- Activité saisonnière de qualité pour la saison sous un kiosque

Un espace multifonctionnel

- Une nouvelle structure avec 2 bâtiments séparés sur le vieux port la plus transparente possible, basse, belle intégrant animation musicales, théâtrale, bureau billetterie, salle embarquement, stockage des filets de pêche,
- Une gare maritime avec billetterie, WC, salle embarquement stockage fermé
- Ancienne criée à démolir à remplacer par 4 bâtiments comprenant des toilettes, une billetterie, de toilettes, une halle de vente de poisson, une capitainerie et les services du port, un local pour l'association Roscoff Plaisance (un local pour remplacer le grand container blanc)
- Mettre en valeur les activités dans une halle installée à la place de l'ancienne criée (halle de marché, bureau du port, gare maritime)

Un espace transparent

- Bâtiment transparent à la place de la criée et également de l'espace public pour la déambulation et l'animation

La gare maritime

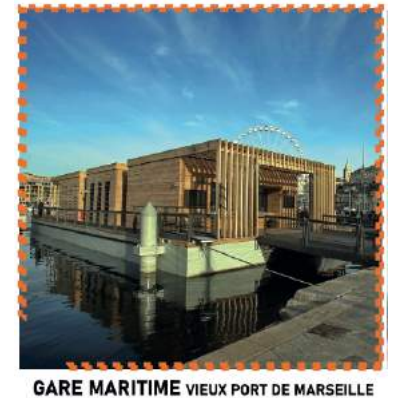
- Abris départ Ile de Batz n'a pas besoin d'être collé à l'estacade

Un nouveau bâtiment

- Aménager un bâtiment moins haut à la place de l'ancienne criée avec un toit terrasse (comme au Bloscon)
- Utilisation du toit du nouveau bâtiment

La place du village

- Lieu place de village autour de l'ex criée
- Développer les centralités de vie : créer «une place de village» à la place de l'espace où est stationner le manège = espace de convivialité et d'animation, mobilier urbain végétalisation



Les points de convergence et de divergence

Quai Parmentier : les groupes proposent de créer un nouvel espace multifonctionnel en démolissant l'ancienne criée ou en la réhabilitant.

Scénario n°1 : il s'agit d'accueillir les différents services nécessaires à la vie portuaire (bureau du port, zone de stockage, également halle de vente de poisson, billetterie, gare maritime) en incluant une zone technique dédiée et sécurisée.

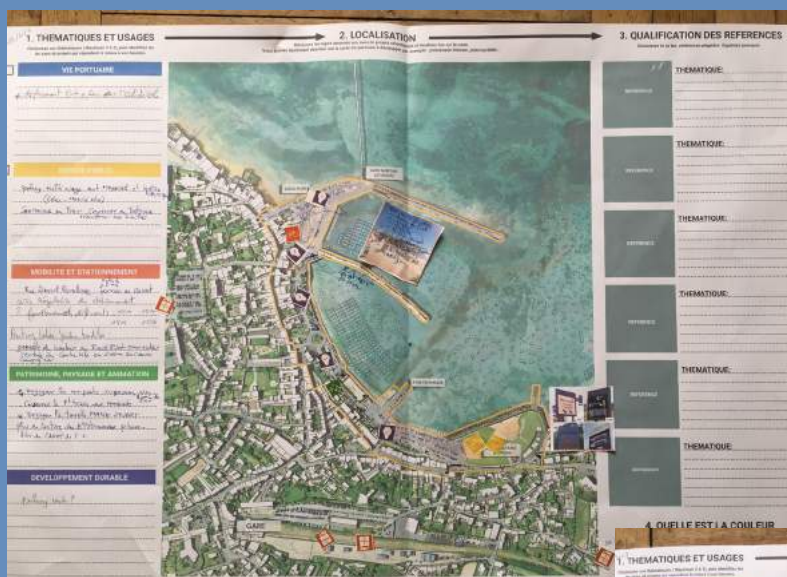
Scénario n°2 : il s'agit d'accueillir les différents services nécessaires à la vie portuaire et d'y adjoindre des activités économiques (exemple : manège, friterie, vente de poisson, marché) et culturelles.

Quelques soit le nouveau bâtiment, il doit être « de qualité » et libérer de l'espace public.

La nouvelle configuration devant permettre d'améliorer le fonctionnement de la vie portuaire.

Des propositions ont été faites dans certains groupes pour proposer le déplacement de zones techniques à Blosson (exemple : Goémonier)

A noter une question sur l'économie liée aux nouveaux équipements qui seront mis en place : « un loyer pour un espace de vente de poissons ? Une location de la gare maritime ? »



Les besoins et propositions liés aux espaces publics

Convivialité

- Plus de terrasses et de lieux de convivialité
- Guinguette

Éclairage

- Éclairage municipal le soir plus tard car danger (sorties cinéma, restaurants ...) éventuellement un éclairage public avec détecteur de mouvements
- Gestion de l'éclairage cohérente et respectueuse de l'environnement
- Quai Charles De Gaulle : élargir la zone de vie

Réversibilité des espaces

- Parking multi usage pour accueillir le marché et les animations
- Réversibilité des aires de stationnement
- Reversabilité autour de l'ancienne criée avec des bacs de végétation déplaçables pour délimiter des zones

Place de la République

- Mettre en valeur l'espace vert de la place de la République (ancien chantier) et réaménager la place de la République voisine
- Aménager le secteur République (potentiel important)

Espaces verts

- Aménager l'espace vert aux abords du nouveau centre nautique

Promenade

- Créer une trame paysagère structurante : aménager une promenade littorale et continue accessible aux handicapés depuis Bloscou jusqu'au quai Neuf
- Aménagement d'une promenade végétalisée
- Trame verte entre le Bloscou et l'estacade avec une promenade
- Aménager une promenade littorale en éloignant les voitures du quai parmentier au port du Bloscou sans oublier Sainte Barbe
- Promenade à aménager quai d'Auxerre
- Cheminement piéton en continu depuis Bloscou jusqu'à la gare maritime de l'estacade
- Promenade comparable à la promenade Lefranc

Espace piéton

- Fermeture de la Rue Amiral Réveillère pendant l'été ?
- Suppression des véhicules



©Ville de Saint-Malo



©W architecture - Harlem, États-Unis

Les points de convergence et de divergence

Les groupes proposent de développer une grande promenade le long du port. Une promenade inscrite dans un espace allant de Blosson à l'estacade en passant par Sainte Barbe. Une promenade végétalisée, accessible.

Il s'agit également de mettre en valeur les espaces traversés en particulier la place de la République qui a « un potentiel important » mais également les abords du nouveau centre nautique.

Cette mise en valeur des espaces publics peut s'appuyer sur la réversibilité des parkings, l'amélioration de l'éclairage, la fermeture aux voitures de la rue de l'Amiral Réveillère en été et pourquoi pas de plus larges espaces du port ?

The image displays two identical urban planning worksheets for a port area, arranged side-by-side. Each worksheet is divided into three main sections: 1. THEMATIQUES ET USAGES, 2. LOCALISATION, and 3. QUALIFICATION DES REFERENCES. The central part of each worksheet features a detailed map of the port area, with various zones and landmarks labeled. Handwritten notes and drawings are present throughout, particularly in the thematic sections and on the map itself. The worksheets are filled with handwritten text in various colors, providing specific details and ideas for the urban planning project.

1. THEMATIQUES ET USAGES

VIE PORTUAIRE

MOBILITE ET STATIONNEMENT

PATRIMOINE, PAYSAGE ET ANIMATION

DEVELOPPEMENT DURABLE

2. LOCALISATION

3. QUALIFICATION DES REFERENCES

4. QUELLE EST LA COULEUR MAJEURE DE VOTRE SCENARIO

Les besoins et propositions liés à la mobilité et au stationnement

Supprimer les voitures

- Supprimer le stationnement quai Parmentier et du quai Neuf et quai Tristan Corbière
- Pas de véhicules sur le port sauf pour les besoins spécifiques de riverains et des usagers
- Évacuer les voitures autour de l'ancienne criée
- Éliminer le maximum de voitures le long de la promenade du bord de mer et dans les rues adjacentes



©Base - Lyon

Création de parking

- Transformer la voie ferrée en parking, parking voie ferrée avec un accès par la voie ferrées depuis l'entrée de Roscoff, parking sur ancienne voie ferrée ?
- Parking en entrée de ville (terres agricoles)
- Parking longue durée à trouver ?
- Parkings de délestage attractifs (comme à Quiberon ou Belle Ile) avec système de navettes (finance ment par le parking payant)
- Quelle occupation et mutualisation du stationnement pour les parkings de l'hôtel Gulf Stream de la station marine ?
- Aménager un parking sur la zone de stockage de bateaux avec un contrôle d'accès, transformer l'ancienne aire de stockage des catamarans de l'école de voile en parking
- Parking dépose minute le long du quai et évacuation sanitaire pour les vedettes (à la place de l'abris en verre), dépose minute pour les iliens à l'embarcadère
- Parking pour les pro (pêcheurs, artisans) quai Neuf (pas de longue durée)
- Conserver des places pour les professionnels travaillant à la journée sur l'île de Batz

- Augmenter les places de voitures pour les PMR
- Des bornes électriques à développer
- Espace pour des véhicules partagés à la navette pour se rendre au super marché

Régulation du stationnement

- Tarification privilégiée pour les riverains parking Célestin Seité
- Report du parking vers l'extérieur avec un système de navettes bien organisée
- Parking de délestage sur la pelouse de l'école de voile (délestage si nécessaire)
- Touristes et iliens parking à l'extérieur gratuits (?)
- Système de plots sur quai Parmentier avec un système de badges pour les iliens et les plaisanciers, stationnement avec badge sur le port (quai parmentier) pour les iliens à mobilité réduite et usagers du port, badge pour les plaisanciers
- Réserver des parkings aux habitants et professionnels, plaisanciers et personnes à mobilité réduite
- Rond-point Charles De Gaulle et Église contrôle d'accès sauf pour les pro
- Réserver aux salariés des commerces et rendre gratuit le parking Célestin Seité
- Stationnement payant partout sur le port
- Réserver une partie du parking Celestin Seite pour les iliens



SIGNALETIQUE DYNAMIQUE

Pour les vélos

- RAC pour les vélos, parking vélo, abris vélo
- Des voies dédiées pour les vélos, des voies sur le port pour les piétons et cycles
- Pistes cyclables paysagées
- Prioriser les vélos et le piétons
- Loueur de vélo
- Location de vélo et mise en place d'un service de vélo électrique saisonnier
- Favoriser la circulation des vélos et leur stationnement adapté
- Voie réservée vélo le long des quais et du centre nautique

Le roskobus

- Roskobus à conforter, jusqu'au camping et plus étalé sur la saison avec 2 lignes : une directe et l'autre de desserte
- Améliorer la communication sur le circuit Roskobus en lien avec les parkings du stade et de Blosson
- Navette autonome entre Blosson et nouvelle base nautique
- Compléter le service de navettes avec un système de location de vélo
- Navettes gratuites plus fréquentes toute l'année
- Roskobus de 7h à 24h pendant les vacances et les longs week-end avec arrêt au Laber et au camping
- 1 euro par jour pour l'utilisation du bus
- Conforter et développer le Roskobus du printemps à l'automne, élargir la durée journalière du service (soirée et fréquence) étendre les rues desservies
- Maintenir la gare routière quai d'Auxerre

Le flux de piétons

- Maintenir le flux piéton sur le quai Parmentier secteur technique ou gestion des flux de piétons sur le quai Parmentier derrière l'ancienne criée le long du quai
- Aménager un labyrinthe pour les passagers le long du quai
- Améliorer la circulation des piétons et PMR
- En parallèle de la mer : piéton, vélo, verdure, voiture



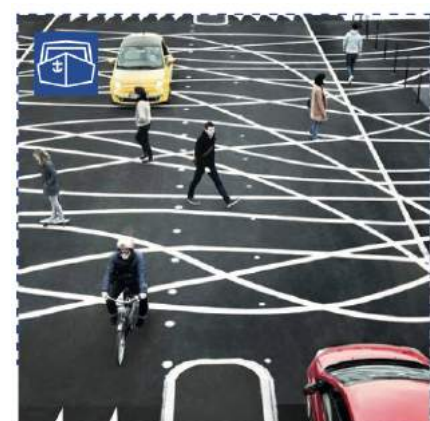
VELOC - LOCATION Port de Bordeaux



ABRI VELO METZ



PISTE CYCLABLE BIDIRECTIONNELLE ET VOIE PIÉTONNE ARCAÇON



ESPACES PARTAGES IDENTIFIES Nantes

La circulation

- Faire respecter les réglementations (vitesse et stationnement)
- Circulation en sens unique pour les rues secondaires, revoir le plan de circulation
- Diminuer le nombre de panneaux et mettre des panneaux plus explicites
- Un retournement sur le port pour la fermeture de la Rue Amiral Réveillère pendant l'été ?
- Rue de l'Amiral Courbet à exploiter dans le cadre du plan de circulation ?

Les camping-cars

- Aménager au rond-point des gabarits pour éviter l'entrée en ville en saison des camions et des camping-cars, gestion des campings-cars ?
- Améliorer la signalisation routière pour les campings cars (pour éviter par exemple qu'ils se retrouvent rue Réveillère)
- Diriger les camping-cars vers le Laber

Le retour du train

- Retour de la ligne de train vers Bloscon
- Ligne ferroviaire Morlaix Roscoff par TER et stations de vélos diminuerait le nombre de voitures et faciliterait les relations de travail avec les villes

Les points de convergence et de divergence

Si la proposition de supprimer la voiture du port apparaît dans quelques groupes (4 groupes habitants), la régulation de sa place dans l'espace public et du stationnement est une proposition partagée plus largement par les participants.

Il s'agit en particulier de réserver le stationnement sur le port aux usagers, professionnels, habitants, personnes à mobilité réduite en mettant en place un système de contrôle d'accès avec des bornes et des badges (à l'entrée du port quai Charles de Gaulles ou à l'entrée des quais).

Il convient également de conserver des places de dépose minute pour l'embarcadère et des places PMR.

Il s'agit en parallèle de créer des nouveaux parkings à l'extérieur (comme à Quiberon ou Belle Ile) avec un système de navettes amélioré en été (itinéraires vers le camping, vers Bloscon et amplitude horaire). Les nouveaux parkings pourraient créer sur l'ancienne voie ferrée, sur des terres agricoles.

Concernant les vélos, l'amélioration du service passe par l'aménagement de pistes cyclables, des espaces de stationnements.

Il faut également améliorer la circulation des piétons et des PMR. Sur le quai Parmentier deux propositions de circulation sont faites : une circulation maintenue le long du quai sur la zone technique, la seconde en arrière de l'ancienne criée.

Concernant les camping-cars, il s'agit d'améliorer leur orientation pour éviter qu'il se retrouvent à l'intérieur de la ville.

Les besoins et propositions liés au patrimoine, au paysage et à l'animation

Activités saisonnières

- Intégrer les activités saisonnières aux futurs aménagements (friteries, manège, petit train)
- Conserver les frateries
- Déplacer la fête foraine : option n°1 quai d'Auxerre, option n°2 quai Charles De Gaulle
- Déplacer le marché à la place de la fête foraine et fête foraine sur espace vert
- Conserver le petit train au rempart

Les remparts et le patrimoine

- Dégager les remparts et la tourelle Marie Stuart en supprimant les WC et le local plaisancier,
- Plus de lecture du patrimoine (exemple : phare, abri du canot)
- Réinvestir le vieux quai et le magnifier : espace pique-nique, garder le côté historique, panneaux narratifs
- Mettre en valeur l'échauguette Maire Stuart en creusant une douve en pente douce pour indiquer l'aspect du site avant la construction du nouveau port
- Favoriser la mise en valeur du patrimoine culturel par la déambulation



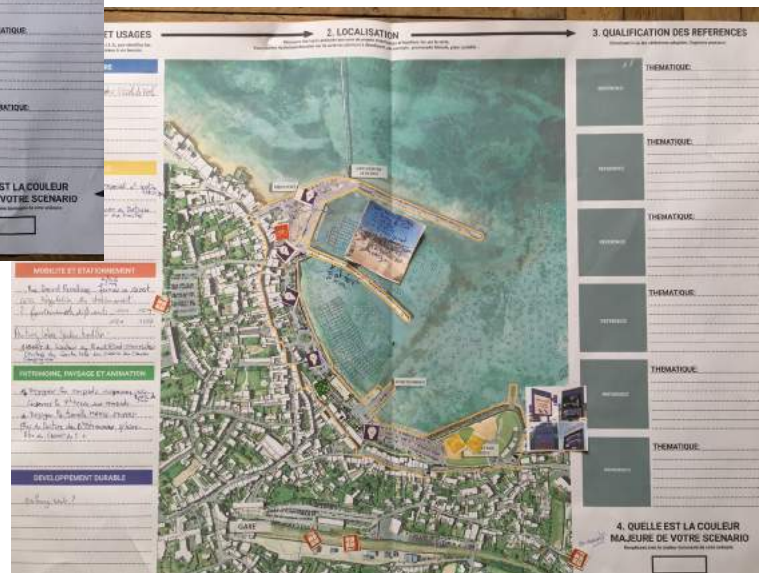
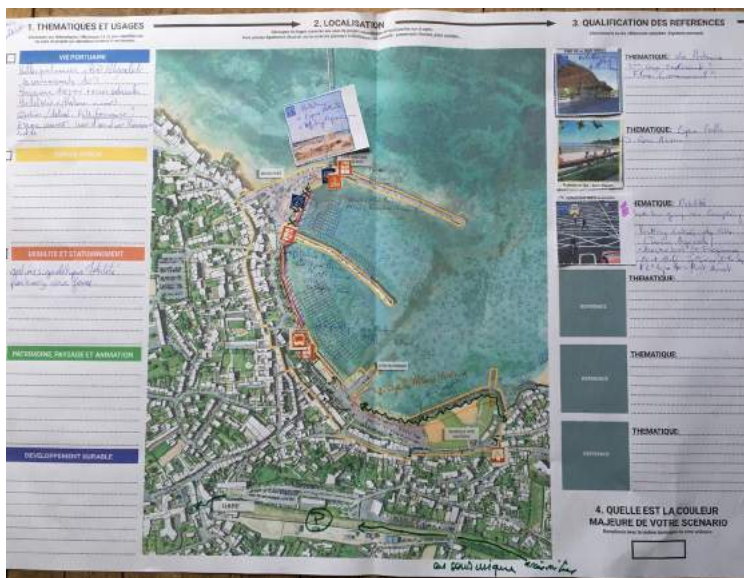
✂ Signalétique à Rio de Janeiro



✂ Promenade sur l'Allier, Vichy

Les anciennes toilettes

- Démolir les anciens wc
- Débat sur les wc en face de l'abris du marin : à maintenir ou démolir
- Intégrer les WC publics dans le futur bâtiment
- Suppression des anciennes toilettes face à l'ancienne criée et dégager les vues sur les anciens remparts

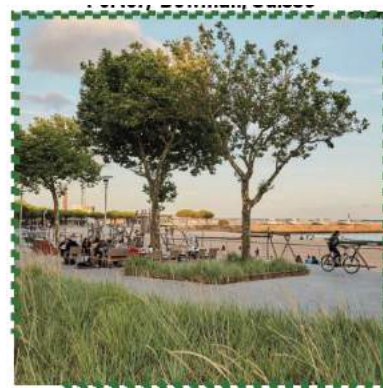


Paysage

- Espace public quai Parmentier : place du village paysagée
- Paysager
- Espace paysager autour de la nouvelle criée
- Cacher les parkings côté mer avec la plantation de tamaris

Végétalisation

- Prairie : sauvegarder l'espace vert et l'aménager pour une activité de détente, jeux simples familiaux en dehors de toute activité commerciale (pas de frieterie, de manège, de fête foraine)
- Aménagement paysager avec arbustes de faible hauteur, bancs, tables de pique-nique»
- Prolonger l'aménagement paysager sur le parking quai d'Auxerre en conservant du stationnement
- Pas de parking non végétalisé
- Mettre en place le long des parkings une petite haie pour masquer les voitures
- Conservation des arbres le long des parkings
- Verdure quai Parmentier
- Pistes cyclables et verdure



✂️ Front de mer de Saint-Nazaire



✂️ J Plecnik - Ljubljana, Slovenie



✂️ ATELIER CAP - FAVORISER L'INFILTRATION

Les points de convergence et de divergence

La mise en valeur des remparts en appui de la démolition des WC et du local associatif des plaisanciers devant l'échauguette est un point d'attention porté par l'association de défense du patrimoine.

Le maintien des activités saisonnières sur le quai Parmentier est proposé par les acteurs qui bénéficient d'une Autorisation Occupation Temporaire. A noter cette présence a été questionnée lors des ateliers.

La végétalisation du vieux port et la mise en valeur du paysage est plutôt portée par les habitants.

